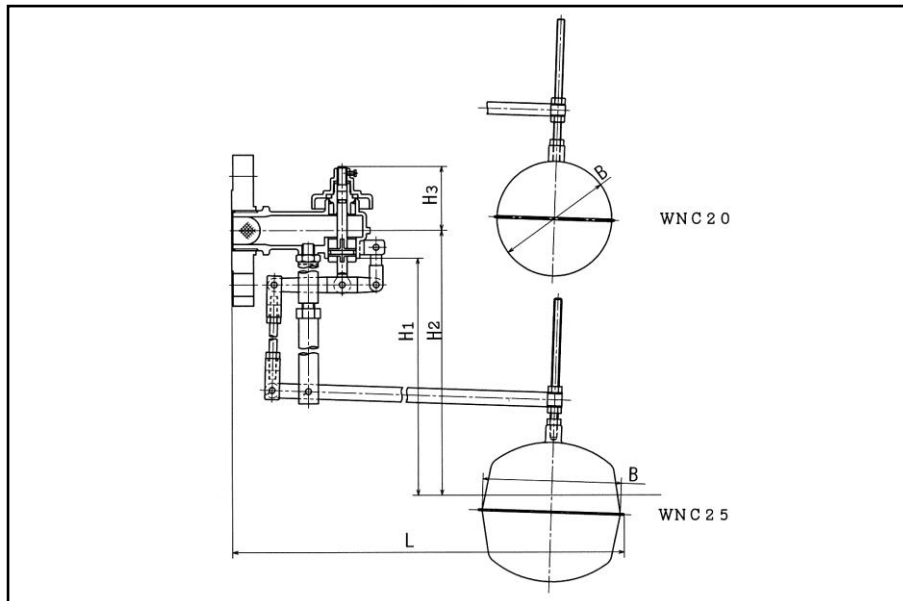


# 仕様

型番	WNC 20	WNC 25
本体材質	CAC902	
適用圧力	0~0.75MPa	
適用流体	上水道水、温水	
使用温度	5~100℃	
浮玉材質	SUS304	

# 構造図



(図はWNC25)

# 寸法表

単位：mm

型番	記号	フランジ	L	H <sub>1</sub>	H <sub>2</sub>	H <sub>3</sub> ①	H <sub>3</sub> ②	B
WNC 20	JIS10K		380	350 ~800	370.5 ~820.5	50.5	54.5	φ95
WNC 25	JIS10K		450	350 ~800	373 ~823	53	57.2	φ115

※H<sub>1</sub>、H<sub>2</sub>は、静水圧0.3MPa時の寸法です。

※H<sub>3</sub>の①は止水時、②は全開時の寸法です。

※この商品についてのお問い合わせは下記までご連絡ください。

ISO 9001 品質マネジメントシステム審査登録  
ISO 14001 環境マネジメントシステム審査登録



MS  
CM001



QMS.EMS  
JIS Q 9001  
JIS Q 14001  
JSAQ 1046, JSAE 787

**IS** 株式会社 アイエス五業所

〒536-0013 大阪市城東区嶋野東3丁目5番13号

電話 06-6961-2488番(代表)

FAX 06-6961-7326

E-mail: info@is-jp.com

URL: http://www.is-jp.com

2024.12

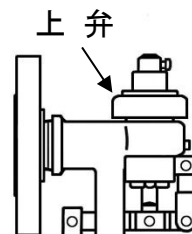
# 膨張タンク用複式ボールタップ

# 取扱説明書

型番：WNC 20,25 呼び径：20,25mm

ご使用前に必ずお読みください。

この度は、弊社製品をお買い上げいただきありがとうございます。  
品質につきましては万全を期しておりますが、より安全かつ安定した作動を確保するために、この取扱説明書をよくお読みの上ご使用ください。



- 本製品は開放式膨張タンク用の複式ボールタップです。それ以外の目的でのご使用はお控えください。
- 本製品の吐水口空間(H1)は、お客様の指定による寸法に設定しております。設定寸法は梱包ケースに表示してありますので、取付け前にご確認ください。
- 梱包時はレバーNo. 4が動かないよう結束バンドで固定しています。結束バンドは、本機をフランジに接続してからハサミ等で切断してください。
- 本製品には相フランジ、フランジパッキン及びボルト、ナットは付属しておりません。お客様でご用意ください。
- 浮玉は別途箱入りで梱包しています。本体取付け前に箱から取り出し、支柱に取付け、浮玉固定用ナットで固定してください。

(図はWNC20)

# 取付け上の注意事項

取付けは、以下の事項に注意して作業を行ってください

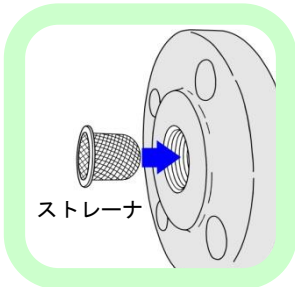
●適用圧力および使用温度はそれぞれの仕様を守ってください。

・本説明書裏面の「仕様」を参照してください。

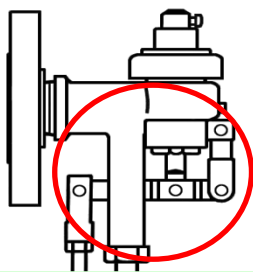
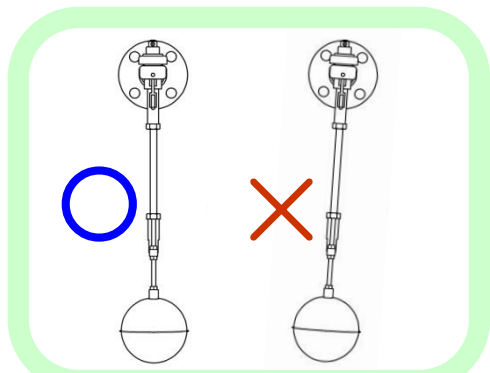
●配管はしっかり固定してください。

①取付け前に配管を十分にブローしてください。

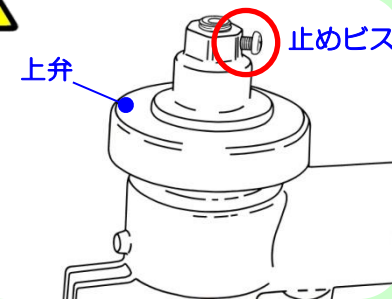
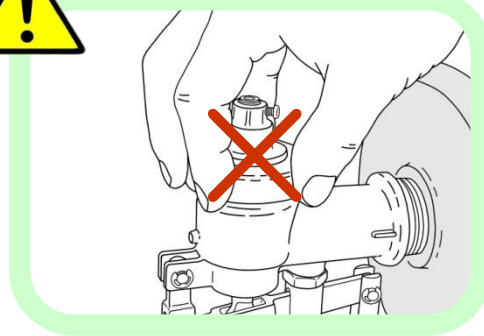
異物の混入防止のため、フランジ背面にストレーナを挿入しています。はずさずにそのまま取付けてください。またタンク清掃時にはストレーナを取りはずして洗浄するなど定期的にメンテナンスしてください。



②本体は正しい方向に垂直に取付けてください。



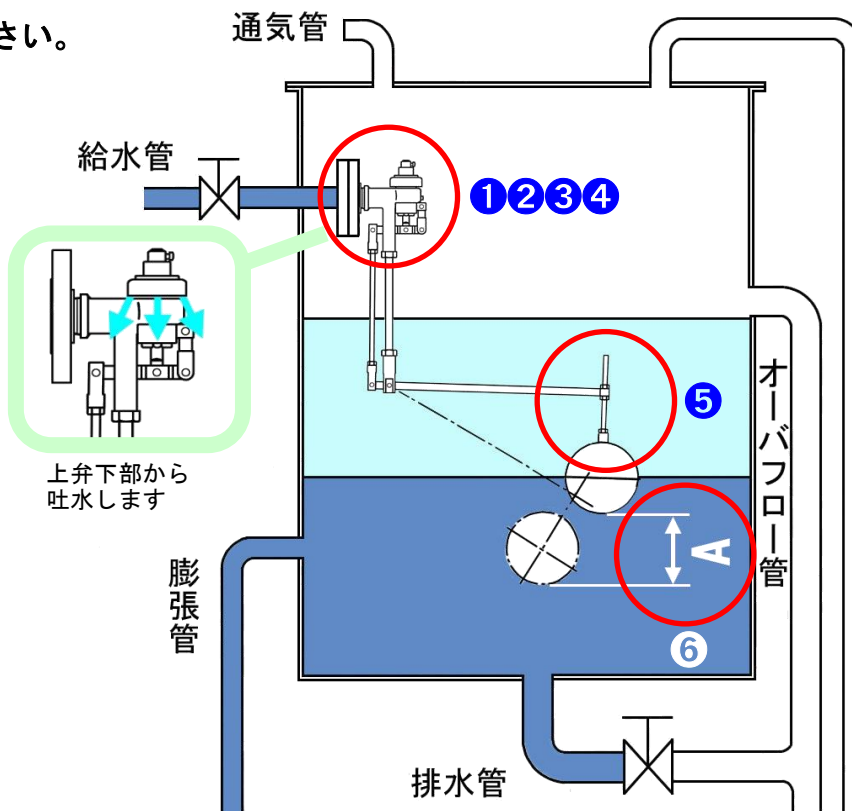
取付け作業の際、指を挟む恐れがあるため、組レバー部には手を掛けないでください。(上図赤丸部分)



③上弁を手でつかんで回さないでください。④止めビスを緩めないでください。

本体の上弁部分は、設定した位置で止水するよう製品検査時に調整のうえ固定しています。上弁をつかんで回したり、止めビスを緩めたりしますと止水性能に不具合が発生しますので、絶対しないよう注意してください。

## 配管図(例)

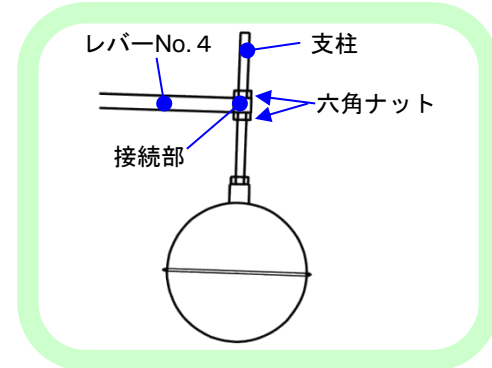


上弁下部から吐水します

逃がし管

⑤止水位置の微調整ができます。

レバーNo. 4 と支柱の接続部はネジになっており、上下の六角ナットをゆるめて支柱を回すと、支柱の長さ分だけ浮玉の位置が上下します。調整後は六角ナットを締め付け固定してください。なお、吐水口空間の設定寸法によっては十分な調整ができない場合があります。



⑥浮玉がタンク底部にあたらないよう注意してください。

止水位置から全開時までの浮玉のストローク(左図中A)は約200mmです。全開時でも浮玉がタンク底部に接触しないよう考慮のうえ取付位置等を設定してください。